



AUSTRALIS[®]
CAPE HORN & PATAGONIA

Experiencia

■ TRAVESÍA ÚNICA POR EL FIN DEL MUNDO

Te invitamos a explorar las maravillas de los fiordos de la Patagonia con Australis, una compañía de cruceros de expedición que recorre los principales atractivos de Tierra del Fuego, el Estrecho de Magallanes, el Canal Beagle y el Cabo de Hornos. En 25 años de operación, hemos llevado a viajeros de todos los continentes a conocer una de las regiones más hermosas y vírgenes del mundo, navegando a través de la Patagonia chileno-argentina. Te invitamos a vivir una experiencia única.



Glaciar Pía



Expediciones

■ EXPERIMENTA LA PATAGONIA EN PRIMERA PERSONA

Con desembarcos a tierra y recorridos en zodiac, el viaje permite conocer los principales puntos de interés a través de Tierra del Fuego: el Estrecho de Magallanes y el Canal del Beagle, alcanzando el Cabo de Hornos, glaciares y parques nacionales. Todas las expediciones son lideradas por guías expertos en la geografía, flora y fauna de la zona.

Adicionalmente, durante cada temporada hay viajes especiales enfocados en la observación de ballenas o en la recreación de la ruta de Darwin, safaris fotográficos y un programa que complementa el viaje en crucero con un recorrido terrestre a través de Tierra del Fuego que incluye la visita a una colonia de Pingüinos Rey.



Glaciar Brookes



Bahía Wulaia



Desembarco en Zodiac

Bahía Ainsworth



Bahía del Glaciar Águila



Glaciar Pía



Cabo de Hornos



Paisajes

■ UN PAISAJE IMPACTANTE

Prepárate para disfrutar de una impresionante geografía, marcada por imponentes glaciares, bosques nativos y una exótica flora y fauna, mientras navegamos por canales de una belleza única.

Tenemos el privilegio de operar nuestras travesías en un paisaje maravilloso y virgen, y que es una de las pocas zonas no habitadas en el planeta. Por eso, contamos con una serie de iniciativas orientadas a minimizar el impacto de nuestra operación, evitando el turismo masivo y promoviendo una serie de prácticas para implementar tanto a bordo como durante las expediciones, con el fin de que estos lugares se cuiden, se respeten y se mantengan.

Es relevante señalar que todas las expediciones son guiadas por expertos que han sido previamente capacitados para informar e instruir con fundamento científico, entregando recomendaciones a los pasajeros para generar el menor impacto ambiental en cada desembarco.

Bahía Wulaia



Elefante Marino Sudamericano

■ VIDA SILVESTRE EN LA PATAGONIA

Junto a la impresionante geografía del extremo más austral de la Patagonia, durante el viaje podrás ser testigo del hábitat de importantes colonias de leones y elefantes marinos, castores, ballenas y delfines.

Junto a ellos, se pueden avistar una serie de aves patagónicas, entre las que destacan diferentes especies de gaviotas y gaviotines, petreles gigantes, cormoranes, albatros, cóndores y patos, además de una de las más importantes colonias de pingüinos magallánicos del hemisferio sur.



Pingüinos de Magallanes



Ballena Jorobada

Vida Silvestre

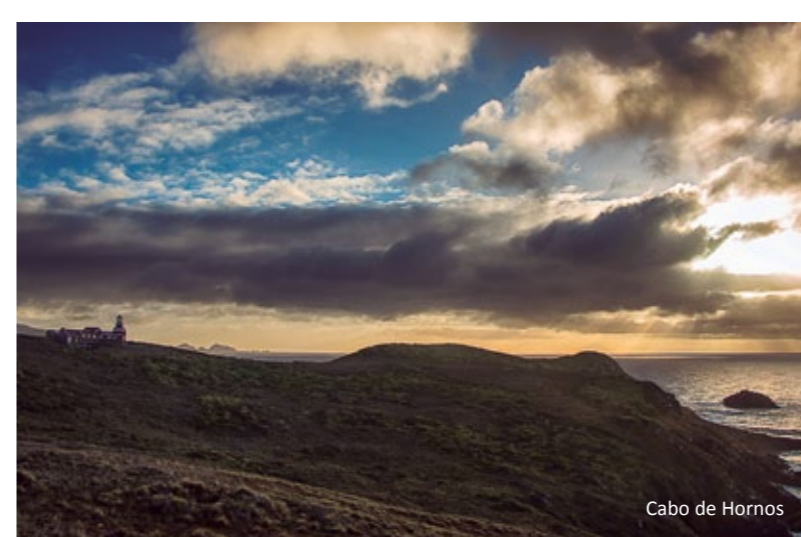


Pingüinos Rey

Cabo de Hornos



Excursión en Cabo de Hornos, Isla Hornos



Cabo de Hornos

■ CABO DE HORNOS, EL PUNTO DONDE SE JUNTAN LOS OCÉANOS

El Cabo de Hornos fue declarado Reserva de la Biósfera por la UNESCO en 2005 y está coronado por un monumento de acero de 7 metros de alto, que simboliza el albatros errante. Ubicado en el archipiélago de Tierra del Fuego, este mítico hito que es considerado el punto más austral del mundo, fue descubierto en 1616, y durante siglos fue una importante ruta de navegación entre los océanos Pacífico y Atlántico. Existen escasos lugares en el mundo en cuya presencia el hombre se siente tan vulnerable y tan rodeado por un aura de espiritualidad. El Cabo de Hornos, llamado también “el fin del mundo”, es uno de ellos. Su posición entre 2 océanos y la intensidad de los fenómenos atmosféricos que lo rodean, hacen de su paso una experiencia única e inigualable.



Monumento Albatros Cabo de Hornos, Isla Hornos

■ LA VIDA A BORDO EN AUSTRALIS

Australis cuenta con una gastronomía de nivel internacional y opera con un sistema “todo incluido”, con almuerzo de buffet temático y cena a la carta, siempre con capacidad de adaptarse a requerimientos especiales en alimentación. El bar, que también opera con sistema “todo incluido”, cuenta con una carta internacional y una amplia oferta de licores y vinos seleccionados donde la estrella es el Calafate Sour. Adicionalmente, durante la navegación todos los pasajeros tienen a su disposición una biblioteca con literatura sobre la flora, fauna e historia de la zona, juegos de salón y otras actividades de entretenimiento a bordo.

Cada tarde, al finalizar el día, los guías realizan una breve charla sobre las expediciones del día siguiente que complementan con información de interés sobre la fauna endémica de la zona, geografía, glaciología, etnografía e historia de esta región de la Patagonia.

A bordo los idiomas oficiales son el español e inglés. También se ofrecen visitas guiadas en francés y alemán para un mínimo de 15 pasajeros por idioma. Consultar por otros idiomas. Contamos con tienda a bordo y teléfono satelital (prepago).



Salón Darwin



Gastronomía a bordo



Comedor Patagonia



Vista panorámica desde cubierta superior

Vida a bordo

Rutas One way

Punta Arenas - Ushuaia · 4 noches

M/N Stella Australis · Salidas todos los sábado

M/N Via Australis · Salidas los lunes (cada dos semanas)

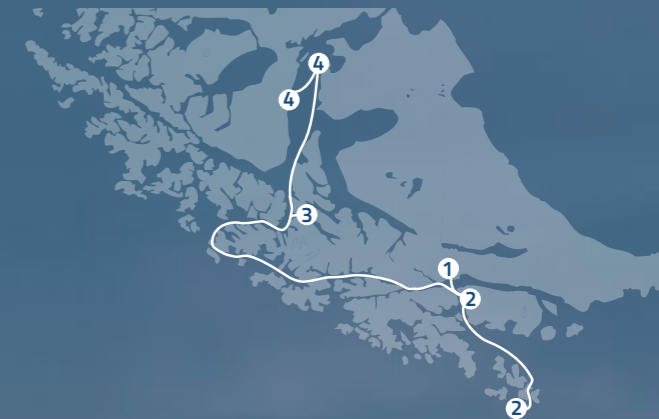
- día 1 PUNTA ARENAS
- día 2 BAHÍA AINSWORTH
- día 2 ISLOTES TUCKERS
- día 3 GLACIAR PÍA
- día 3 AVENIDA DE LOS GLACIARES
- día 4 CABO DE HORNOS
- día 4 BAHÍA WULAIA
- día 5 USHUAIA



Ushuaia - Punta Arenas · 3 noches

M/N Stella Australis · Salidas todos los miércoles

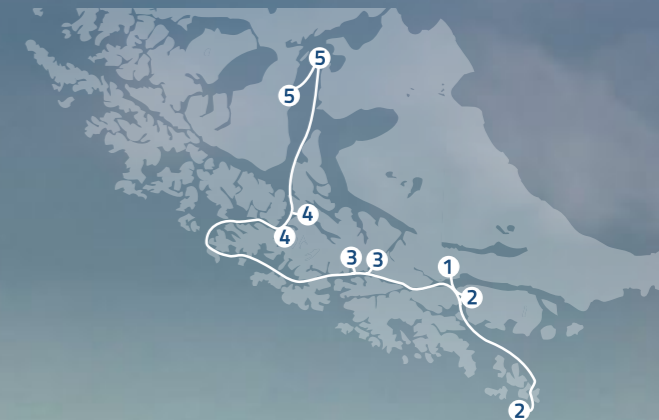
- día 1 USHUAIA
- día 2 CABO DE HORNOS
- día 2 BAHÍA WULAIA
- día 3 GLACIAR ÁGUILA
- día 4 ISLA MAGDALENA
- día 4 PUNTA ARENAS



Ushuaia - Punta Arenas · 4 noches

M/N Via Australis · Salidas los lunes (cada dos semanas)

- día 1 USHUAIA
- día 2 CABO DE HORNOS
- día 2 BAHÍA WULAIA
- día 3 GLACIAR PÍA
- día 3 GLACIAR GARIBALDI
- día 4 GLACIARES PILOTO Y NENA
- día 4 GLACIAR ÁGUILA
- día 5 ISLA MAGDALENA
- día 5 PUNTA ARENAS



Punta Arenas – Punta Arenas · 3 noches

M/N Via Australis · Salidas los viernes (cada dos semanas)

- día 1 PUNTA ARENAS
- día 2 BAHÍA ALMIRANTAZGO
- día 2 GLACIAR PARRY
- día 3 BAHÍA AINSWORTH
- día 3 GLACIAR BROOKES
- día 4 ISLA MAGDALENA
- día 4 PUNTA ARENAS



Ushuaia – Ushuaia · 3 noches

M/N Via Australis · Salidas los viernes (cada dos semanas)

- día 1 USHUAIA
- día 2 GLACIAR GARIBALDI
- día 2 GLACIAR PÍA
- día 2 AVENIDA DE LOS GLACIARES
- día 3 CABO DE HORNOS
- día 3 BAHÍA WULAIA
- día 4 USHUAIA



Rutas Round trip

OPCIONAL CRUCERO DE 7 NOCHES

- Punta Arenas – Ushuaia – Punta Arenas
Stella Australis · partida y llegada todos los sábados
- Ushuaia – Punta Arenas – Ushuaia
Stella Australis · partida y llegada todos los miércoles

Rutas Especiales

Punta Arenas - Punta Arenas · 5 o 6 noches Gauchos, pingüinos y glaciares

M/N Via Australis

- día 1 PUNTA ARENAS
- día 2 PORVENIR - PINGÜINOS REY
TIERRA DEL FUEGO
- día 3 EXPERIENCIA GAUCHA - USHUAIA
- día 4 CABO DE HORNOS - BAHÍA WULAIA
- día 5 GLACIAR PÍA - GLACIAR GARIBALDI
- día 6 GLACIARES PILOTO Y NENA - SENO DE
AGOSTINI - GLACIAR ÁGUILA
- día 7 ISLA MAGDALENA - PUNTA ARENAS

M/N Stella Australis

- día 1 PUNTA ARENAS
- día 2 PORVENIR - PINGÜINOS REY
TIERRA DEL FUEGO
- día 3 EXPERIENCIA GAUCHA - USHUAIA
- día 4 CABO DE HORNOS - BAHÍA WULAIA
- día 5 SENO DE AGOSTINI - GLACIAR ÁGUILA
- día 6 ISLA MAGDALENA - PUNTA ARENAS

La Ruta de Charles Darwin · 3 o 4 noches M/N Stella Australis

Estos zarpes especiales están focalizados en el viaje de Charles Darwin a bordo del Beagle por la Patagonia. A bordo contaremos con la presencia de expertos que nos explicarán en detalle los devenires de su aventura.

CHARLAS

- DARWIN ANTES DEL VIAJE DEL BEAGLE
- DARWIN EN TIERRA DEL FUEGO
- DARWIN, TESTIGO DE UN MUNDO PERDIDO
- DARWIN Y LA EVOLUCIÓN

EXPOSITORES EXPERTOS

- SERGIO ZAGIER
- JOHN WORAM
- GERARDO BARTOLOMÉ

Los itinerarios de la ruta de Darwin corresponden a las rutas Ushuaia - Punta Arenas 3 noches y Punta Arenas - Ushuaia 4 noches, con desembarcos en los mismos lugares de un viaje regular.

Observación de Ballenas · 4 noches M/N Via Australis

- día 1 PUNTA ARENAS
- día 2 ISLA CARLOS III - AVISTAMIENTO
BALLENAS JOROBADAS
- día 3 GLACIAR GARIBALDI - GLACIAR PÍA
AVENIDA DE LOS GLACIARES
- día 4 CABO DE HORNOS - BAHÍA WULAIA
- día 5 USHUAIA

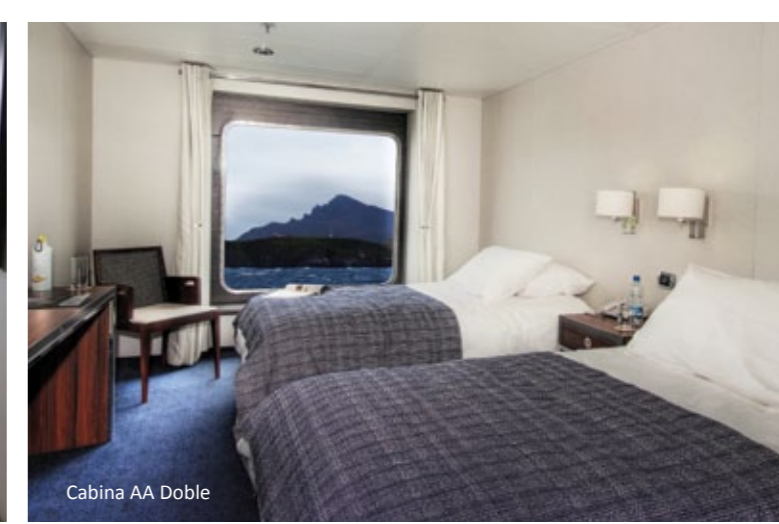


AÑO DE CONSTRUCCIÓN 2005
 Nº CUBIERTAS 5
 CAPACIDAD DE PASAJEROS 136
 TOTAL CABINAS 64

Via Australis



Cabina AAA Matrimonial



Cabina AA Doble

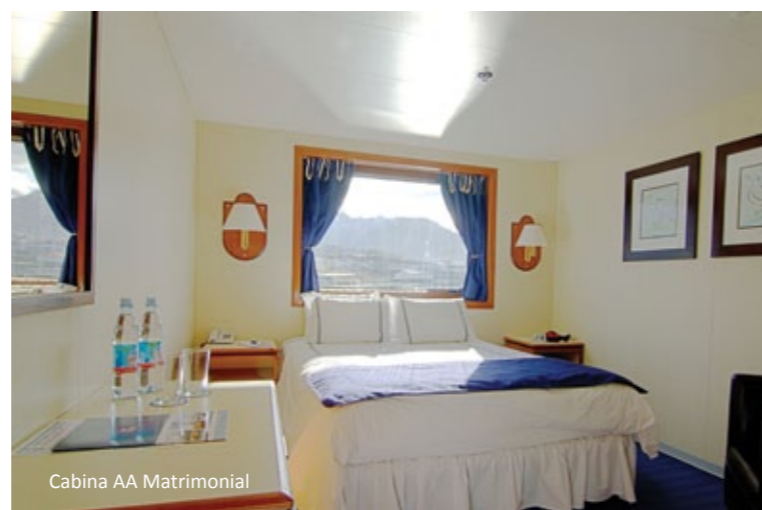


Stella Australis

AÑO DE CONSTRUCCIÓN 2010
 Nº CUBIERTAS 5
 CAPACIDAD DE PASAJEROS 210
 TOTAL CABINAS 100



Cabina AAA Doble



Cabina AA Matrimonial

Vive la Patagonia

■ OTRAS ATRACCIONES DE LA PATAGONIA

Aprovecha esta oportunidad única de explorar una de las pocas regiones no habitadas del planeta.

Combina uno de nuestros itinerarios de expedición con tres zonas de destacada belleza natural cercanas a las ciudades de embarque: el Parque Nacional Torres del Paine, a escasas dos horas de Puerto Natales en Chile, y el Glaciar Perito Moreno, a aproximadamente una hora de El Calafate en Argentina o recorre Tierra del Fuego, con sus inhóspitos paisajes y una especial colonia de Pinguinos Rey.

Parque Nacional Torres del Paine



Ovejas en Tierra del Fuego



Glaciar Perito Moreno

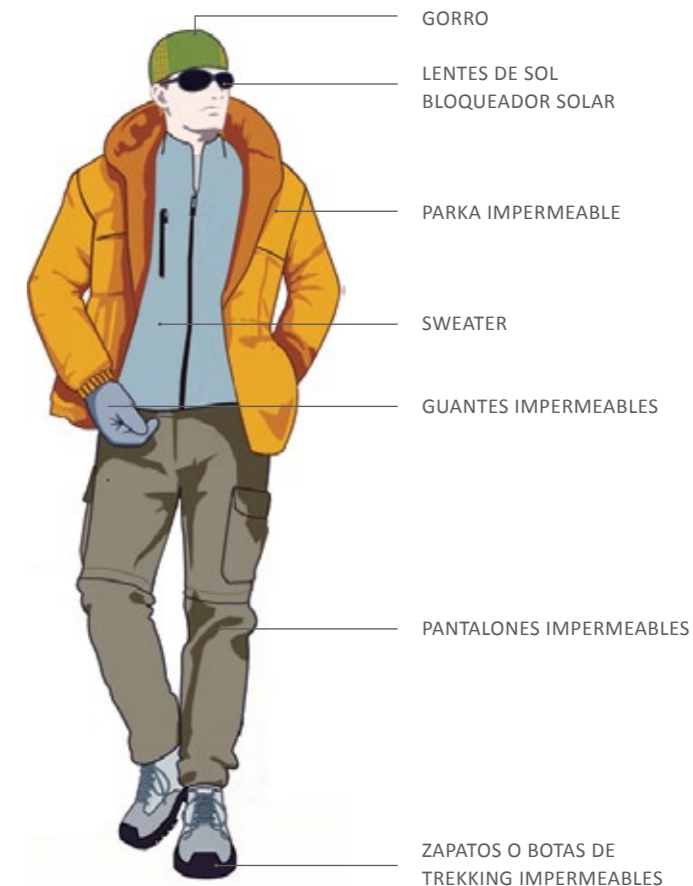


Paisaje de Tierra del Fuego

Equipamiento

■ ¿QUÉ TIENES QUE TRAER?

A fin de asegurarte de aprovechar al máximo de tu viaje, y debido a las características del ambiente y las impredecibles condiciones climáticas, tendrás que traer el equipamiento adecuado.



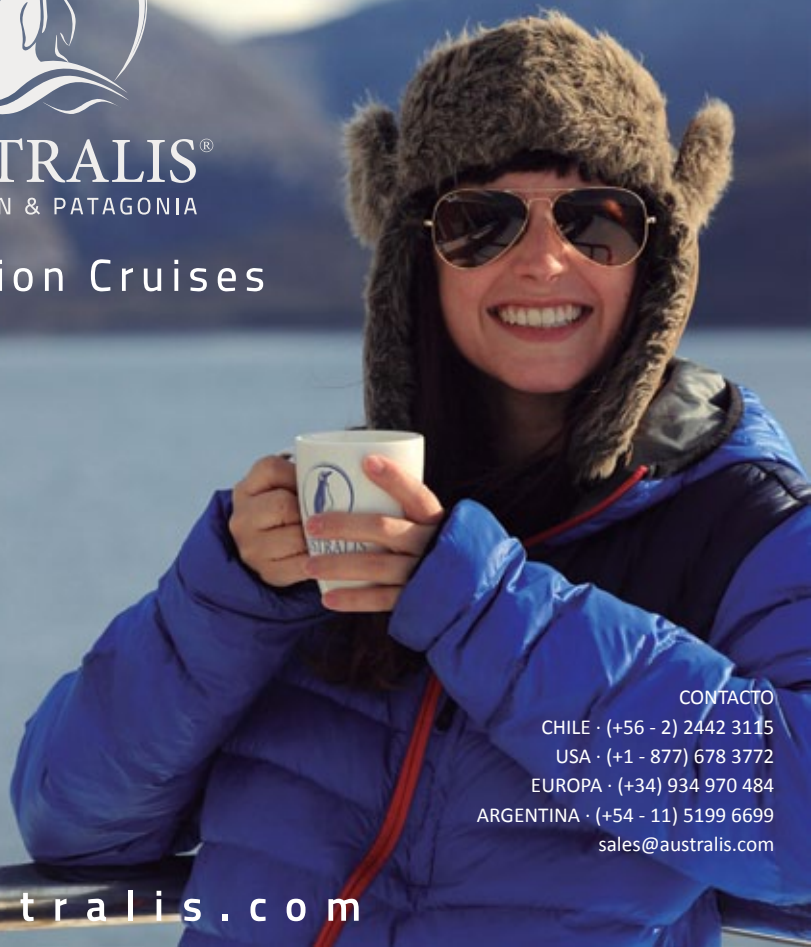
MIEMBRO DE:





AUSTRALIS®
CAPE HORN & PATAGONIA

Expedition Cruises



CONTACTO

CHILE · (+56 - 2) 2442 3115

USA · (+1 - 877) 678 3772

EUROPA · (+34) 934 970 484

ARGENTINA · (+54 - 11) 5199 6699

sales@australis.com

SEPTIEMBRE 2014 - ABRIL 2015

www.australis.com